



# PRODUKTY

## KATALOG 2022

- ODWODNIENIA LINIOWE
- WŁAZY I WPUSTY
- KLAPY I ZŁĄCZA
- REGULATORY I ZASUWY
- SEPARATORY I SKRZYNKI

Opracowujemy, produkujemy i sprzedajemy rozwiązania dla infrastruktury wodociągowo-kanalizacyjnej i drogowej mające wpływ na utrzymanie zrównoważonej gospodarki wodnej.

Wierzymy w postęp zgodny ze standardami technicznymi, zdrowym rozsądkiem i naturą.

## ODWODNIENIA LINIOWE

### LIGHT



polipropylen  
klasa A15  
szerokość 100

### HOME



polimerobeton  
klasa A15  
szerokość 100

### SELF



polimerobeton  
klasa A15 | B125  
szerokość 100 | 150 | 200

### TOP



polimerobeton  
klasa A15 | B125 | C250  
szerokość 100

### TOP LINE



polimerobeton  
klasa C250  
szerokość 150

### PARKING



polimerobeton  
klasa A15 | B125 | C250  
szerokość  
100 | 150 | 200 | 300

### BASE



polimerobeton  
klasa B125 | C250  
szerokość  
100 | 150 | 200 | 300

### OPTIMA



polimerobeton  
klasa D400 | E600  
szerokość  
100 | 150 | 200 | 300

### OPTIMA PLUS



polimerobeton  
klasa D400 | E600  
szerokość  
100 | 150 | 200 | 300

### SUPER



polimerobeton  
klasa D400 | F900  
szerokość  
100 | 150 | 200 | 300 | 400

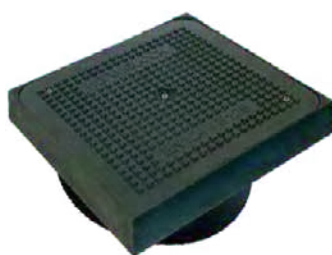
## WŁAZY | WPUSTY

### FONDATEL



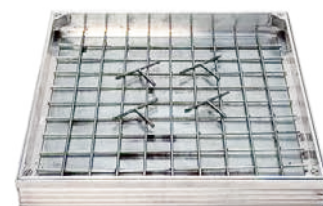
żeliwo  
klasa B125 - F900  
okrągłe | kwadratowe

### HERMELOCK



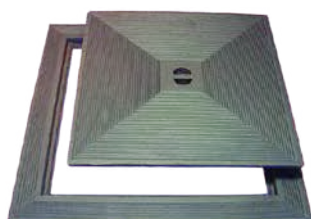
kompozyt  
klasa B125 - D400  
okrągłe | kwadratowe

### ALUSOL



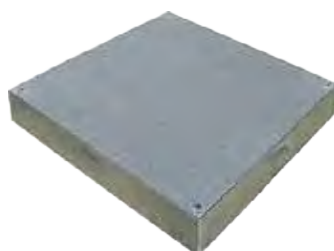
aluminium  
klasa A15 - B125  
kwadratowe

### STORA-FONTE



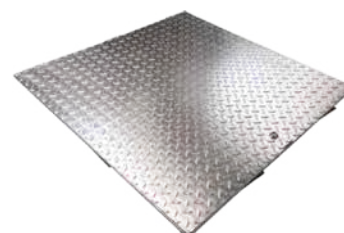
żeliwo  
klasa A15 - B125  
okrągłe | kwadratowe

### STORA-DECK



kompozyt  
klasa A15 - D400  
kwadratowe

### VAN-DECK



stal  
klasa A15 - B125  
kwadratowe

## KLAPY | ZŁĄCZA

### ECO-FLAP



**klapa zwrotna**  
na rurę | do ściany | na kołnierz  
kompozyt  
DN 100-200  
1 bar

### STINK-SHIELD



**osłona antyodorowa**  
pozioma | pionowa  
SEBS | EPDM  
DN 100-400

### MULTIFLEX



**złącze elastyczne**  
EPDM | AISI 304 DN  
20-600  
0,6-1,5 bar

### MULTITUBE



**klapa zwrotna**  
na rurę | do ściany | na kołnierz  
kompozyt  
DN 200-1500  
1 bar

### FLO-PLUG



**zawór bezpieczeństwa**  
na dno zbiornika  
PPH | EPDM  
DN 200

### T-FLEX



**opaska siodłowa**  
PPH | EPDM | AISI 304  
rura DN 100-250  
kolektor DN 160-800  
0,5-0,6 bar

## REGULATORY | ZASUWY

### VORTEX CEV



**regulator wirowy**  
AISI 316  
przepływ 0,2 - 80 l/s  
instalacja na mokro

### VORTEX CYE



**regulator wirowy**  
AISI 316  
przepływ 8- 600 l/s  
instalacja na mokro

### GATEX



**zasuwa naścienna**  
AISI 304 | 316  
200/200 - 2000/2000  
0,6-1 bar

z trzpieniem  
niewznoszącym

### VORTEX CEH



**regulator wirowy**  
AISI 316  
przepływ 4 - 30 l/s  
instalacja na sucho

### VORTEX CYD



**regulator wirowy**  
AISI 316  
przepływ 20- 600 l/s  
instalacja na sucho

z trzpieniem  
wznoszącym



## SEPARATORY | SKRZYNKI

### SEPTOR



**separator substancji ropopochodnych**  
NS 1,5 - 15 l/s



**separator tłuszczu i skrobi**  
NS 2-20 l/s

### HIDROCELL

**system rozsączający**  
pod kostkę brukową



### HIDROBOX

**system rozsączający**  
małe i średnie zbiorniki



### HIDROCRATE

**system rozsączający**  
duże zbiorniki



**S Magdalena Stec**

Product Manager

tel.: +48 504 441 208

e-mail: stec@stora-drain.eu

produkty inspirowane wodą

[www.stora-drain.com](http://www.stora-drain.com)

**S Tomasz Chruściel**

Manager Sprzedaży, Region Północny

tel.: +48 665 973 666

e-mail: tomasz@stora-drain.pl

**S Mariusz Szostok**

Manager Sprzedaży, Region Południowy

tel.: +48 785 267 625

e-mail: mariusz@stora-drain.pl

